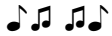




Indirizzo Musicale



Centro Territoriale Inclusione

Sito Internet: [www.iscfederico2.edu.it](http://www.iscfederico2.edu.it)

# Istituto Statale Comprensivo "Federico II" Jesi

Istituto Accreditato per il Tirocinio Formativo e Scuola innovativa- Visiting

Cod. fisc. 91017960427

Cod. univoco ufficio-IPA: UFDCT9

☎ 073158677 - 0731209296

✉ [anic830001@istruzione.it](mailto:anic830001@istruzione.it)

✉ [anic830001@pec.istruzione.it](mailto:anic830001@pec.istruzione.it)



## Comunicazione n. 5

## Comunicazione n. 7

**Ai genitori degli alunni**

**Scuola Primaria e Secondaria di I grado**

**Ai docenti**

**Scuola Primaria**

**Scuola Secondaria**

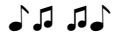
### OGGETTO: CERTIFICATI MEDICI

A seguito di una riunione tenutasi giovedì 10 settembre tra dirigenti scolastici della zona, una rappresentanza di Dirigenti Medici del Dipartimento di Prevenzione dell'ASUR e una rappresentanza dei Pediatri di libera scelta, si comunicano le corrette procedure da seguire in caso di assenza di un alunno:

- assenza dovuta a motivi diversi dalla malattia (impegni sportivi, motivi familiari, vacanze...): occorre avvisare **PREVENTIVAMENTE** la scuola e poi giustificare attraverso il registro elettronico al rientro;
- assenza a seguito di allontanamento da scuola: dopo aver seguito tutto l'iter procedurale indicato nel documento dell'Istituto Superiore di Sanità, l'alunno rientrerà a scuola con attestazione del medico di Medicina Generale o del Pediatra di Libera Scelta, oltre che con la consueta giustificazione sul registro elettronico;
- assenza a seguito di malattia riconducibile a COVID-19 manifestatasi a casa: si rammenta che gli alunni devono restare a casa in caso di sintomatologia riconducibile a COVID-19 (a titolo esemplificativo e non esaustivo: temperatura corporea superiore a 37,5° C, tosse, difficoltà respiratoria, ecc.);
- i genitori dello studente devono comunicare l'assenza scolastica per motivi di salute e seguire l'iter previsto dal documento; al rientro, la procedura è la stessa di cui al punto precedente;
- assenza per ragioni di salute NON riconducibili con assoluta certezza al COVID-19 (a titolo esemplificativo e non esaustivo: dolore ai denti, traumi...): al rientro, oltre alla giustificazione sul registro elettronico, il genitore dovrà allegare autocertificazione (su modello reperibile sul sito alla sezione Genitori) che attesta, sotto la propria responsabilità, che l'assenza è stata causata da motivi di salute non riconducibili al COVID-19.



Indirizzo Musicale



Centro Territoriale Inclusione

Sito Internet: [www.iscfederico2.edu.it](http://www.iscfederico2.edu.it)

# Istituto Statale Comprensivo "Federico II" Jesi

Istituto Accreditato per il Tirocinio Formativo e Scuola innovativa- Visiting

Cod. fisc. 91017960427

Cod. univoco ufficio-IPA: UFDCT9

☎ 073158677 - 0731209296

✉ [anic830001@istruzione.it](mailto:anic830001@istruzione.it)

✉ [anic830001@pec.istruzione.it](mailto:anic830001@pec.istruzione.it)



Si raccomanda, qualora non lo abbiate già fatto, di leggere con attenzione il "Rapporto ISS COVID-19 n. 58/2020 Rev.", reperibile sul sito dell'istituto ([https://iscfederico2.edu.it/wp-content/uploads/sites/228/Rapporto-ISS-COVID-58\\_2020-Rev.pdf](https://iscfederico2.edu.it/wp-content/uploads/sites/228/Rapporto-ISS-COVID-58_2020-Rev.pdf)).

Si comunica, infine, che qualora un alunno risultasse in contatto stretto con un caso confermato di COVID-19, **la famiglia deve darne immediata comunicazione a scuola**. Si raccomanda una piena osservanza delle presenti indicazioni.

Cordiali saluti.

Il Dirigente Scolastico  
Prof. Massimo Fabrizi