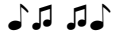




# Istituto Statale Comprensivo "Federico II" Jesi

Istituto Accreditato per il Tirocinio Formativo e Scuola innovativa- Visiting  
Cod. fisc. 91017960427

Indirizzo Musicale



Centro Territoriale Inclusione

Sito Internet: [www.iscfederico2.edu.it](http://www.iscfederico2.edu.it)



Cod. univoco ufficio-IPA: UFDCT9

☎ 073158677 - 0731209296

✉ [anic830001@istruzione.it](mailto:anic830001@istruzione.it)

✉ [anic830001@pec.istruzione.it](mailto:anic830001@pec.istruzione.it)

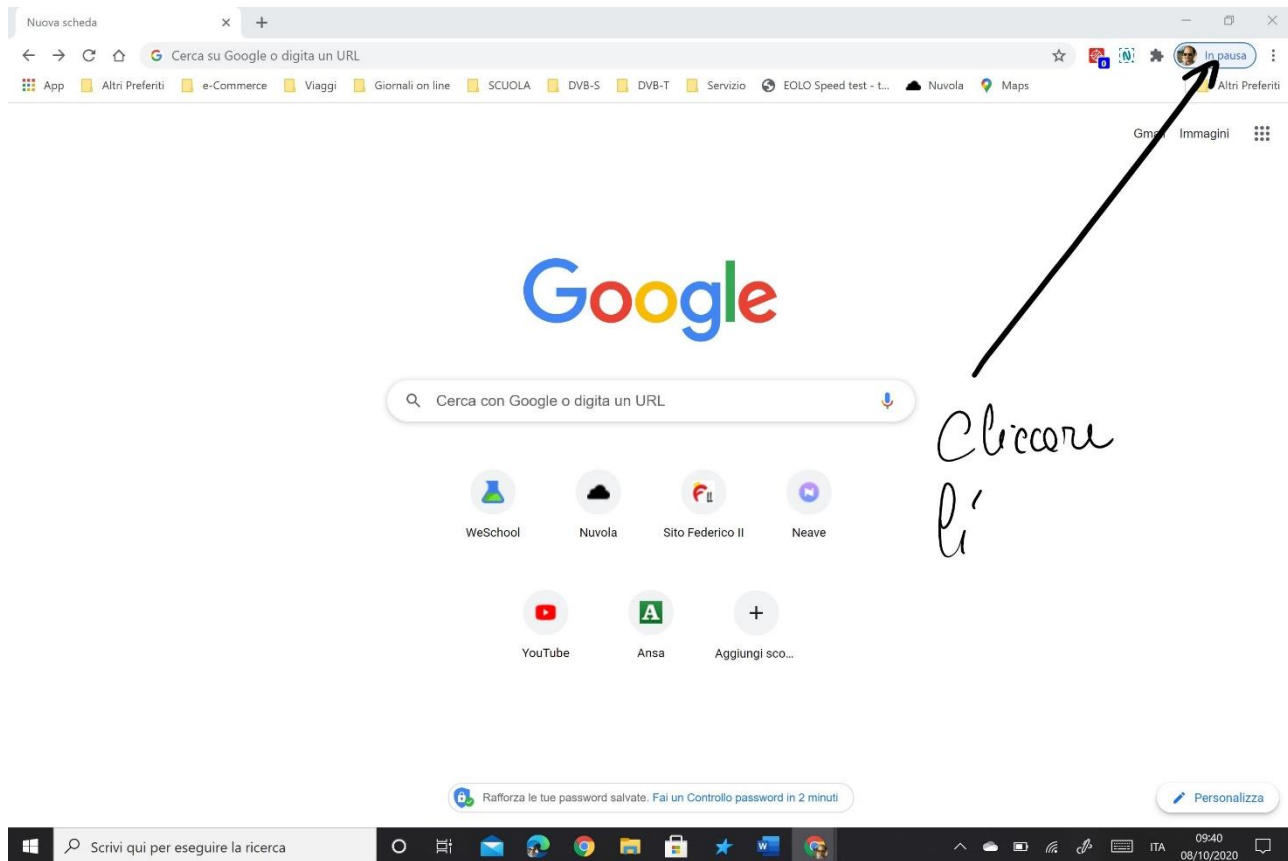


## Comunicazione n. 16

Jesi, 8 ottobre 2020

**Agli alunni  
Alle famiglie**

OGGETTO: Specifiche su come collegarsi alla piattaforma G-Suite for Education

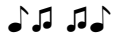




# Istituto Statale Comprensivo "Federico II" Jesi

Istituto Accreditato per il Tirocinio Formativo e Scuola innovativa- Visiting  
Cod. fisc. 91017960427

Indirizzo Musicale



Centro Territoriale Inclusione

Sito Internet: [www.iscfederico2.edu.it](http://www.iscfederico2.edu.it)

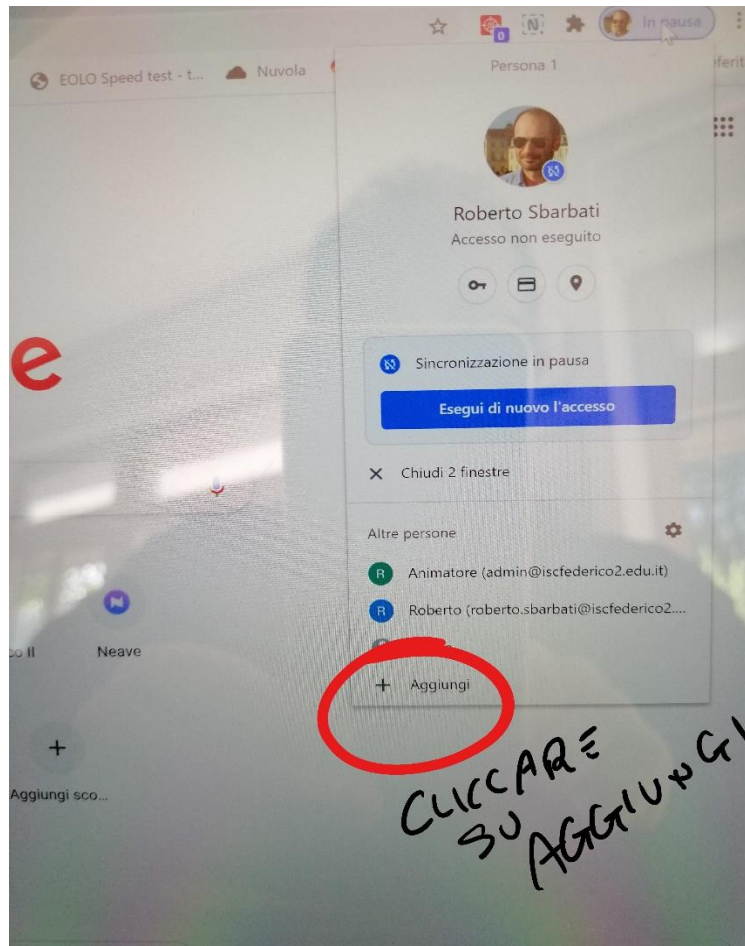


Cod. univoco ufficio-IPA: UFDCT9

☎ 073158677 - 0731209296

✉ [anic830001@istruzione.it](mailto:anic830001@istruzione.it)

✉ [anic830001@pec.istruzione.it](mailto:anic830001@pec.istruzione.it)





# Istituto Statale Comprensivo "Federico II" Jesi

Istituto Accreditato per il Tirocinio Formativo e Scuola innovativa- Visiting

Cod. fisc. 91017960427

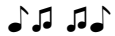
Cod. univoco ufficio-IPA: UFDCT9

☎ 073158677 - 0731209296

✉ anic830001@istruzione.it

✉ anic830001@pec.istruzione.it

Indirizzo Musicale



Centro Territoriale Inclusione

Sito Internet: www.iscfederico2.edu.it



Nuova scheda

Cerca su Google o digita un URL

App Altri Preferiti e-Commerce Viaggi Giornali on line SCUOLA DVB-S DVB-T Servizio EOLO Speed test - L... Nuvola Maps

Google Chrome

Aggiungi persona

Isolina Cavalli

AGGIUNGERE IL NOME

Clicca su AGGIUNGI

Creare un collegamento sul desktop per questo utente

Annulla Aggiungi

Rafforza le tue password salvate. Fai un Controllo password in 2 minuti

Personalizza

Scrive qui per eseguire la ricerca

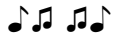
ITA 09:45 08/10/2020



# Istituto Statale Comprensivo "Federico II" Jesi

Istituto Accreditato per il Tirocinio Formativo e Scuola innovativa- Visiting  
Cod. fisc. 91017960427

Indirizzo Musicale



Centro Territoriale Inclusione

Sito Internet: [www.iscfederico2.edu.it](http://www.iscfederico2.edu.it)



Cod. univoco ufficio-IPA: UFDCT9

☎ 073158677 - 0731209296

✉ [anic830001@istruzione.it](mailto:anic830001@istruzione.it)

✉ [anic830001@pec.istruzione.it](mailto:anic830001@pec.istruzione.it)



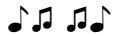
The screenshot shows the Chrome browser's welcome page. At the top, it says "Benvenuto in Chrome" and "chrome://welcome". The main heading is "Personalizza il tuo Chrome". Below it, there is a blue button labeled "Inizia" and a link "Sei già un utente di Chrome? Accedi". A red arrow points from the handwritten text "CLICCA SU SU ACCEDI" to the "Accedi" link. The Windows taskbar is visible at the bottom, showing the search bar and various application icons. The system tray shows the time as 09:47 on 08/10/2020.



# Istituto Statale Comprensivo "Federico II" Jesi

Istituto Accreditato per il Tirocinio Formativo e Scuola innovativa- Visiting  
Cod. fisc. 91017960427

Indirizzo Musicale



Centro Territoriale Inclusione

Sito Internet: [www.iscfederico2.edu.it](http://www.iscfederico2.edu.it)

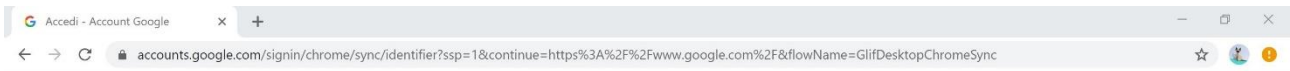


Cod. univoco ufficio-IPA: UFDCT9

☎ 073158677 - 0731209296

✉ [anic830001@istruzione.it](mailto:anic830001@istruzione.it)

✉ [anic830001@pec.istruzione.it](mailto:anic830001@pec.istruzione.it)



Google

Accedi a Chrome

Accedi con il tuo Account Google per trovare i tuoi preferiti, la cronologia, le password e altre impostazioni su tutti i tuoi dispositivi

Indirizzo email o numero di telefono

[Non ricordi l'indirizzo email?](#)

Non si tratta del tuo computer? Utilizza la modalità ospite per accedere privatamente. [Ulteriori informazioni](#)

[Crea un account](#) [Avanti](#)

*INSERIRE EMAIL PERSONALE FORNITA DALLA SCUOLA*

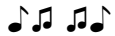




# Istituto Statale Comprensivo "Federico II" Jesi

Istituto Accreditato per il Tirocinio Formativo e Scuola innovativa- Visiting  
Cod. fisc. 91017960427

Indirizzo Musicale



Centro Territoriale Inclusione

Sito Internet: [www.iscfederico2.edu.it](http://www.iscfederico2.edu.it)

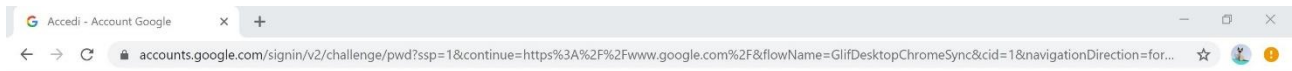


Cod. univoco ufficio-IPA: UFDCT9

☎ 073158677 - 0731209296

✉ [anic830001@istruzione.it](mailto:anic830001@istruzione.it)

✉ [anic830001@pec.istruzione.it](mailto:anic830001@pec.istruzione.it)



Google

Ciao

isolina.cavalli@iscfederico2.edu.it

Inserisci la password

2020-accedi

Password dimenticata?

Avanti

*INSERIRE  
PASSWORD*

*(solo per il  
PRIMO ACCESSO:*

*2020-accedi)*

*POI SCEGLIERE  
UNA PERSONALE*

